

부천미래교육센터

지역과 학교가 협력하여 부천의 특색을 반영한
부천마을교육생태계 조성

1. 미래교육 인프라 구축

- 지역자원 발굴
- 지역자원 맵 구성·운영
- 마을 배움터 발굴

2. 미래교육 모델 개발

- 미래교육 의제 개발 포럼
- 원클릭 시스템 개발·운영
- 교육주체 역량강화 사업 운영
- 부천마을교육생태계 구축 발전 방향 연구

3. 마을교육생태계 네트워크 활성화

- 센터 운영위원회 운영
- 진로교육 네트워크 협력 및 참여
- 교육주체 연구모임 구성·운영
- 지역협력 네트워크 구축·운영

4. 미래교육 프로그램 운영

- 학교 연계형 진로교육(진로탐색, 직업체험)
- 진로 특화사업(청소년 메이커, 청년 멘토링)
- 프로젝트형 현장직업체험
- 우리마을 체험

부천마을교육생태계 조성

센터 운영안내

운영요일: 월요일 ~ 금요일(토·일요일, 공휴일 휴관)

운영시간: 9:00 ~ 18:00

연락처: 032-344-0750

F A X: 032-344-0780

오시는 길

경기도 부천시 소사동로 125 소사청소년센터 4층



교통편

시내버스 10, 12, 12-1, 55-1, 56-1, 57, 23-2, 23-5

마을버스 021

지하철 1호선 역곡역 1번 출구에서 하차 후 버스 탑승
1호선 소사역 5번 출구에서 하차 후 버스 탑승

경계를 넘어
함께하는

부천
미래
교육
센터

교육모델 개발 및 시스템 구축

부천의 청소년과 학교, 마을이 함께 성장하며 미래 교육을 그려나갈 수 있는 부천형 미래 교육 모델 개발 및 시스템 구축

주요내용

부천마을교육생태계 구축

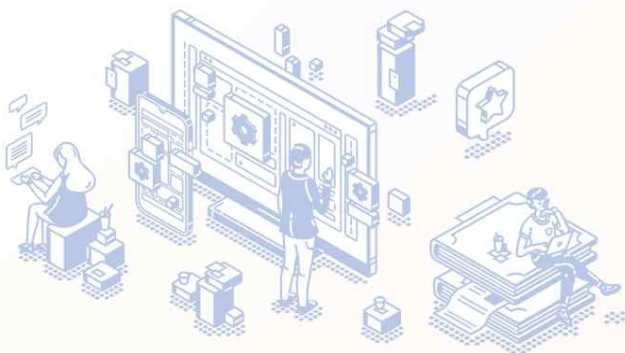
- 부천시 교육정책 현황분석, 마을 교육 생태계 발전방향 제시, 중장기적 로드맵 수립 등 부천마을교육생태계 구축을 위한 연구 실시

교육 의제 개발 포럼

- 청소년, 부모, 교사, 마을 활동가 등 다양한 교육주체가 참여
- 지역 교육 거버넌스 역할 수립을 위한 미래 교육 의제발굴 포럼 운영

원클릭 시스템 구축, 운영

- 학교와 마을 교육자원을 연결하는 온라인 매칭 시스템
- 체험·진로·적성 등 다양한 청소년 프로그램 및 행정을 통한 처리 가능한 온라인 플랫폼 구축 및 운영



지역연계

삶과 연계된 마을 체험을 통해 마을이 청소년의 성장터가 될 수 있도록 마을 교육 토대를 구축하고 교육과정과 연계한 프로그램을 운영하여 교육력 향상

주요내용

민·관·학 협력 네트워크 운영

- 마을(학교) 교사 네트워크, 교육주체별 사업설명회, 교육주체 연구모임 등 민·관·학 협력 네트워크 운영

지역 교육자원 발굴 및 지역자원 맵 제작

- 기간 : 1~12월(연중)
- 대상 : 마을 교사, 학교 교사, 마을배움터 등
- 내용
 - 1) 지역 교육자원 발굴
 - 교육주체별, 권역별 네트워크 등 지역 교육자원 발굴-연계
 - 2) 지역자원 맵 제작·배포
 - 지역 내 영역별·권역별 다양한 자원 안내, 학교 교육과정 연계

교육주체 역량강화 연수 운영

- 교육주체 역량강화 연수 기본과정, 심화과정 운영
- 혁신교육지구 부천(마을)교사 광장
 - 마을 교사 성장지원 연수 “슬기로운 마을교사 생활” 운영 지원

학교 교육과정 연계 우리 마을 체험

- 기간 : 4~12월(연중)
- 대상 : 초, 중(학년 및 동아리 단위)
- 내용
 - 1) 뚜벅뚜벅 마을체험
 - 마을이 배움터가 될 수 있도록 마을 자원들을 견학하고 체험하는 프로그램
 - 역사·인물/생태·환경/과학·기술·정보/문화·예술/민주시민성/메이커스/기타 영역별 체험 운영
 - 2) 뚜벅뚜벅 마을탐방
 - 학교 인근의 마을을 탐색하고 직접 방문·조사하여 마을을 알아가는 프로그램

진로교육

청소년이 미래역량을 키울 수 있는 진로교육으로 자신을 깊이 알아가고 미래사회를 경험해보는 진로탐색과 직업체험 활동 지원

주요내용

학교 연계 진로 교육

- 기간 : 3~12월(연중)
- 대상 : 초, 중, 고(학년 및 동아리 단위)
- 내용
 - 1) 진로탐색 - 학교 방문형
 - 자기 이해와 공동체 가치관(생태적 전환, 민주시민)을 바탕으로 한 진로·비전 설계 프로그램
 - 2) 직업체험 - 학교 방문형
 - 다양한 분야의 직업에 대한 정보와 직업과 관련한 체험을 제공하는 진로 프로그램
 - 3) 현장직업체험 - 마을 연계 현장 방문형
 - 부천 내 공공기관·민간기업 등 부천의 지역 자원을 활용한 현장직업체험

진로 특화사업

- 기간 : 3~12월(연중)
- 대상 : 초, 중, 고
- 내용
 - 1) 진로기획단-청소년 메이커(개발 및 동아리 단위)
 - 메이커스페이스를 활용하여 청소년이 주도적으로 문제를 해결하는 프로그램
 - 2) 청년 진로 멘토링(학년 단위)
 - 진로를 고민하는 청소년을 대상으로 청년이 자신의 경험을 공유하는 멘토링 활동 운영

진로교육 요구조사

- 프로그램 효과성 및 요구조사와 FGI(Focus Group Interview)
 - 진로교육에 참여한 청소년, 교사 대상의 설문 조사와 심층 면담 결과를 분석하여 사업에 반영