

알아보아요

경기도교육도서관  
통합정보시스템

회원가입



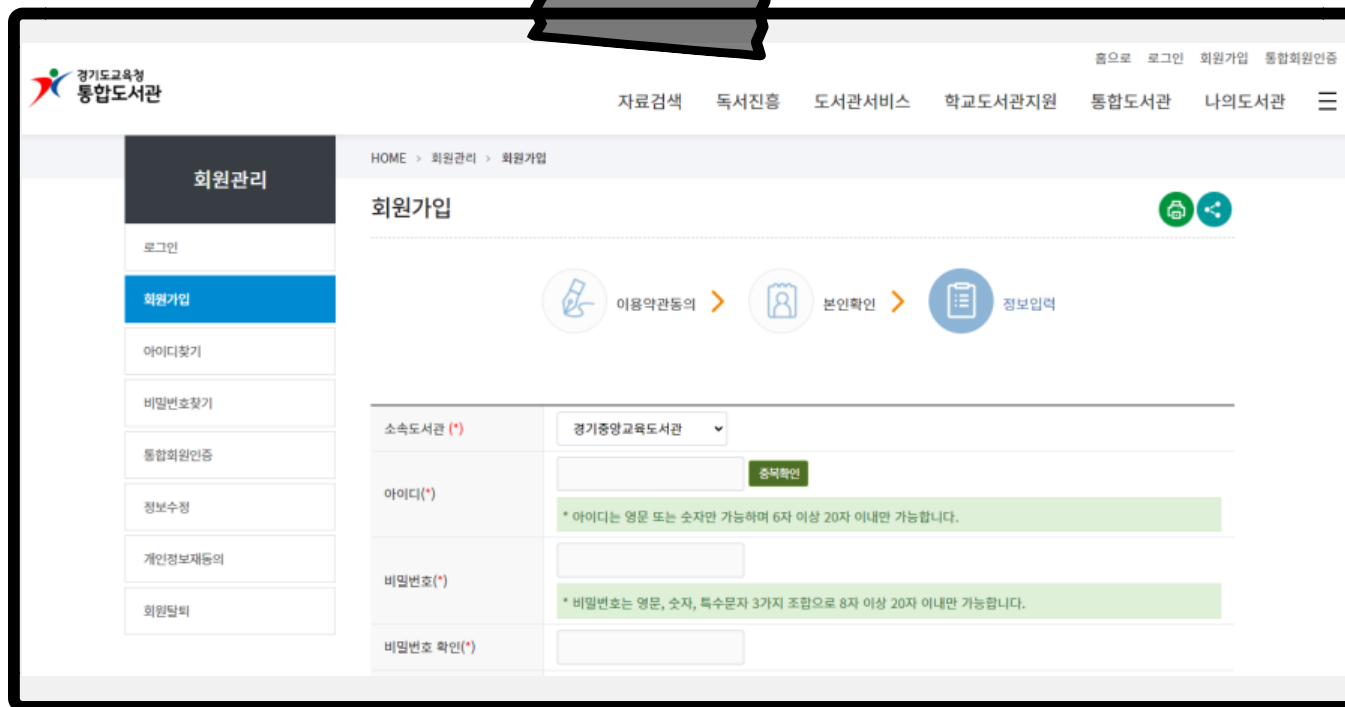
한번 통합인증하면 평생 정회원!

# 1

## 정회원 인증 절차 알기

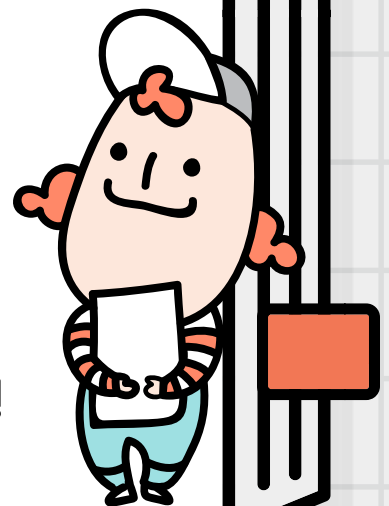
# 통합도서관 홈페이지에서 회원 가입

<https://lib.goe.go.kr/lib> 접속



The screenshot shows the '회원가입' (Member Registration) page on the Gyeonggi Province Integrated Library System website. The page includes a navigation menu with options like '로그인' (Login), '회원가입' (Member Registration), '아이디찾기' (Find ID), '비밀번호찾기' (Find Password), '통합회원인증' (Integrated Member Authentication), '정보수정' (Edit Information), '개인정보재동의' (Re-consent to Personal Information), and '회원탈퇴' (Member Deletion). The main content area is titled '회원가입' and features a '소속도서관' (Affiliated Library) dropdown menu set to '경기중앙교육도서관'. Below this are input fields for '아이디(\*)' (ID), '비밀번호(\*)' (Password), and '비밀번호 확인(\*)' (Confirm Password). A '중복확인' (Check Duplicate) button is next to the ID field. Green feedback messages are visible: '\* 아이디는 영문 또는 숫자만 가능하며 6자 이상 20자 이내만 가능합니다.' (ID must be alphanumeric and 6-20 characters) and '\* 비밀번호는 영문, 숫자, 특수문자 3가지 조합으로 8자 이상 20자 이내만 가능합니다.' (Password must be a combination of letters, numbers, and special characters, 8-20 characters).

회원가입이 완료되면 '준회원' 이예요. 자, 정회원으로 가즈아!!



# 2

정회원 인증 절차 알기



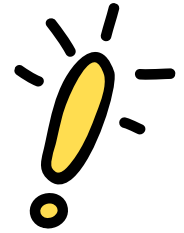
# 로그인 해주세요

The screenshot shows the login page of the Gyeonggi Province Integrated Library. The header includes the logo and name '경기도교육청 통합도서관' (Gyeonggi Province Integrated Library) and navigation links for '홈으로', '로그인', and '회원가입'. Below the header, there are links for '자료검색', '독서진흥', '도서관서비스', '학교도서관지원', '통합도서관', and '나의도'. The main content area is titled '로그인' (Login) and features a welcome message: '경기도교육청 통합도서관 방문을 환영합니다.' (Welcome to the Gyeonggi Province Integrated Library). The login form includes fields for '아이디' (ID) and '비밀번호' (Password), with a blue '로그인' (Login) button. Below the form, there are links for '회원가입' (Sign Up), '아이디 찾기' (Find ID), and '비밀번호 찾기' (Find Password). A note at the bottom states: '\* 기존 회원은 통합회원 인증 후 로그인할 수 있습니다.' (Existing members can log in after integrated member authentication).



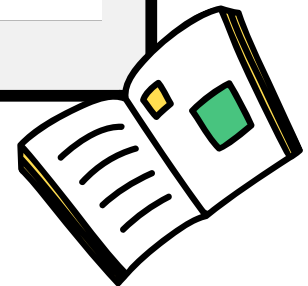
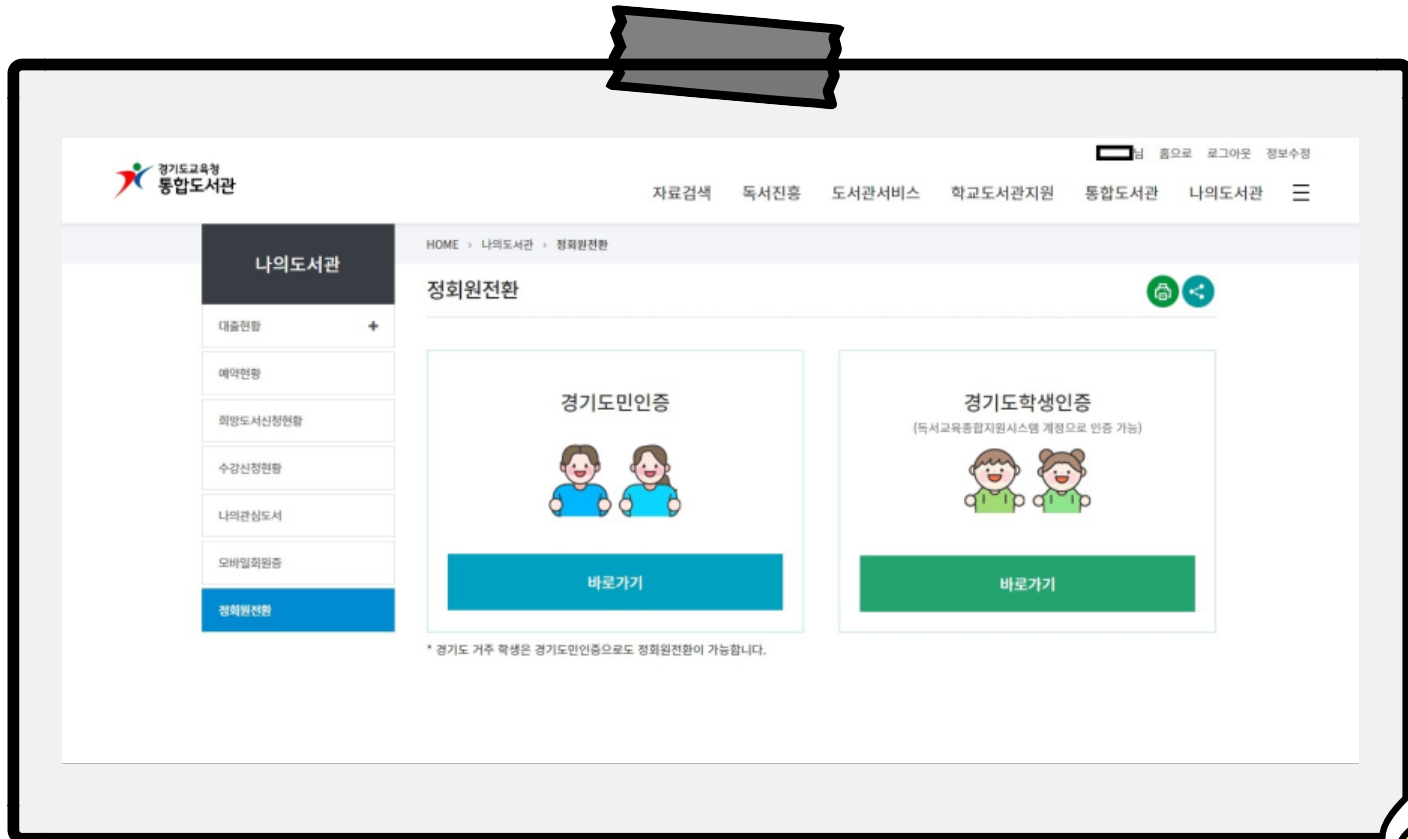
# 3

정회원 인증 절차 알기



# 정회원 전환

나의 도서관 -> 정회원 전환 메뉴로 이동



# 4

## 정회원 인증 절차 알기

# 학생, 도민 인증

- ① 경기도 학생 - 독서교육종합지원시스템에 등록된 이름, ID, PW 입력

> 독서교육종합지원시스템: <https://reading.gglec.go.kr>

- ② 경기도민 - 성명, 생년월일을 입력

> 비대면 자격확인 서비스 팝업 실행

- 기존 교육도서관 회원은 '통합인증' 만  
해주세요! > 로그인-회원관리-통합회원인증

# 5

정회원 인증 절차 알기

## 인증 완료



이제 하나의  
회원증으로,

경기도교육청 10개 교육도서관과  
경기교육평생학습관의  
모든 도서관 서비스를  
이용할 수 있습니다

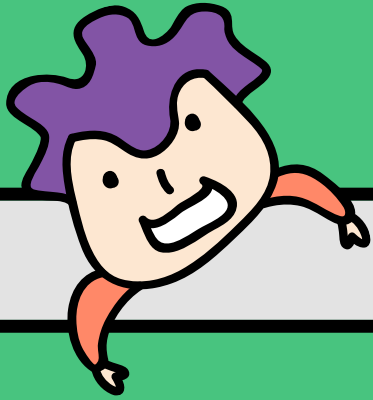


언제, 어디서나 다양한 디지털자료 이용



학교도서관과 함께 합니다!





경기교육도서관이 변화합니다!

미래가치를 높이는

생활 속의

열린 도서관



경기중앙교육도서관 신성욱 주무관 031-240-4086

경기중앙교육도서관 박명우 주무관 031-240-4089

